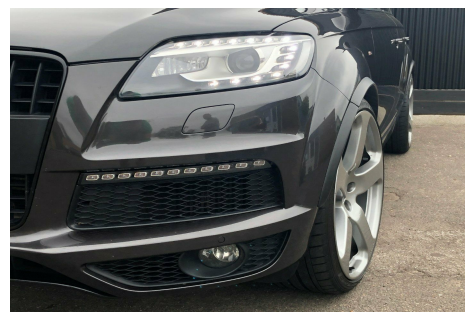


## Audi Q7 · 3,0 · TDi quattro Tiptr. 7prs



**Pris: 229.900,-**

Type:	Personvogn
Modelår:	2006
1. indreg:	07/2006
Kilometer:	282.000 km.
Brændstof:	Diesel
Farve:	Koksmetal
Antal døre:	5



HELT UNIK Q7 der virkelig skiller sig ud fra mængden · faceliftet med original dele til 2012 model · med Xenon og LED kørellys · S-line ude og inde · luftundervogn · 7-personers · panorama glastag · el-sæder med memory · 23" Rinspeed specialfælge og meget meget mere.. Helårlig vægtafgift 14.800 kr. SKAL OPLEVES · RING TIL MORTEN for fremvisning - 40861277 · ATTRAKTIV FINANSIERING TILBYDES

Motor	Ydelse	Transmission	Mål	Økonomi
Volume: 3,0	Effekt: 233 HK.	4-hjulstræk	Længde: 509 cm.	Tank: 100 l.
Cylinder: 6	Moment: 500	Gear: Automatgear	Bredde: 198 cm.	Km/l: 9,6 l.
Antal ventiler: 24	Topfart: 216 ktm/t.		Højde: 174 cm	Ejeravgift:
	0-100 km/t.: 9,10 sek.		Vægt: 2.150 kg.	DKK 15.840
				Produktionsår:
				-

## Finanseringstilbud

**Storm Auto** tilbyder at finansiere denne Audi Q7 i samarbejde med **Santander Consumer Bank**. Vil du benytte dette tilbud skal du blot nævne det for forhandleren.

Bilens pris: kr. 229.900. Lånetype: Fast rente. Løbetid: 96 måneder.

Udbetaling	Lånebeløb	Samlede omk.	Samlet beløb	Debitorrente	ÅOP	Ydelse/pr.mdr.
kr. 91.960 (40%)	kr. 137.940	kr. 35.590	kr. 173.530	6,96%	12,40%	kr. 3.616
kr. 68.970 (30%)	kr. 160.930	kr. 39.692	kr. 200.622	6,96%	11,86%	kr. 4.180
kr. 91.960 (40%)	kr. 137.940	kr. 41.635	kr. 179.575	6,96%	11,47%	kr. 2.993
kr. 45.980 (20%)	kr. 183.920	kr. 43.788	kr. 227.708	6,96%	11,45%	kr. 4.744
kr. 68.970 (30%)	kr. 160.930	kr. 46.608	kr. 207.538	6,96%	11,02%	kr. 3.460
kr. 91.960 (40%)	kr. 137.940	kr. 47.784	kr. 185.724	6,96%	10,85%	kr. 2.580
kr. 22.990 (10%)	kr. 206.910	kr. 47.876	kr. 254.786	6,96%	11,14%	kr. 5.309
kr. 45.980 (20%)	kr. 183.920	kr. 51.580	kr. 235.500	6,96%	10,68%	kr. 3.926
kr. 0 (0%)	kr. 229.900	kr. 51.975	kr. 281.875	6,96%	10,88%	kr. 5.873
kr. 68.970 (30%)	kr. 160.930	kr. 53.655	kr. 214.585	6,96%	10,46%	kr. 2.981
kr. 91.960 (40%)	kr. 137.940	kr. 54.048	kr. 191.988	6,96%	10,41%	kr. 2.286
kr. 22.990 (10%)	kr. 206.910	kr. 56.556	kr. 263.466	6,96%	10,42%	kr. 4.392
kr. 45.980 (20%)	kr. 183.920	kr. 59.527	kr. 243.447	6,96%	10,17%	kr. 3.382
kr. 91.960 (40%)	kr. 137.940	kr. 60.418	kr. 198.358	6,96%	10,07%	kr. 2.067
kr. 68.970 (30%)	kr. 160.930	kr. 60.832	kr. 221.762	6,96%	10,06%	kr. 2.641
kr. 0 (0%)	kr. 229.900	kr. 61.537	kr. 291.437	6,96%	10,21%	kr. 4.858
kr. 22.990 (10%)	kr. 206.910	kr. 65.402	kr. 272.312	6,96%	9,94%	kr. 3.783
kr. 45.980 (20%)	kr. 183.920	kr. 67.634	kr. 251.554	6,96%	9,79%	kr. 2.995
kr. 68.970 (30%)	kr. 160.930	kr. 68.135	kr. 229.065	6,96%	9,75%	kr. 2.387
kr. 0 (0%)	kr. 229.900	kr. 71.273	kr. 301.173	6,96%	9,75%	kr. 4.184
kr. 22.990 (10%)	kr. 206.910	kr. 74.405	kr. 281.315	6,96%	9,59%	kr. 3.350
kr. 45.980 (20%)	kr. 183.920	kr. 75.857	kr. 259.777	6,96%	9,52%	kr. 2.707
kr. 0 (0%)	kr. 229.900	kr. 81.202	kr. 311.102	6,96%	9,43%	kr. 3.704
kr. 22.990 (10%)	kr. 206.910	kr. 83.568	kr. 290.478	6,96%	9,33%	kr. 3.027
kr. 0 (0%)	kr. 229.900	kr. 91.287	kr. 321.187	6,96%	9,18%	kr. 3.347

\*Forbehold for indtastnings og beregningsfejl.